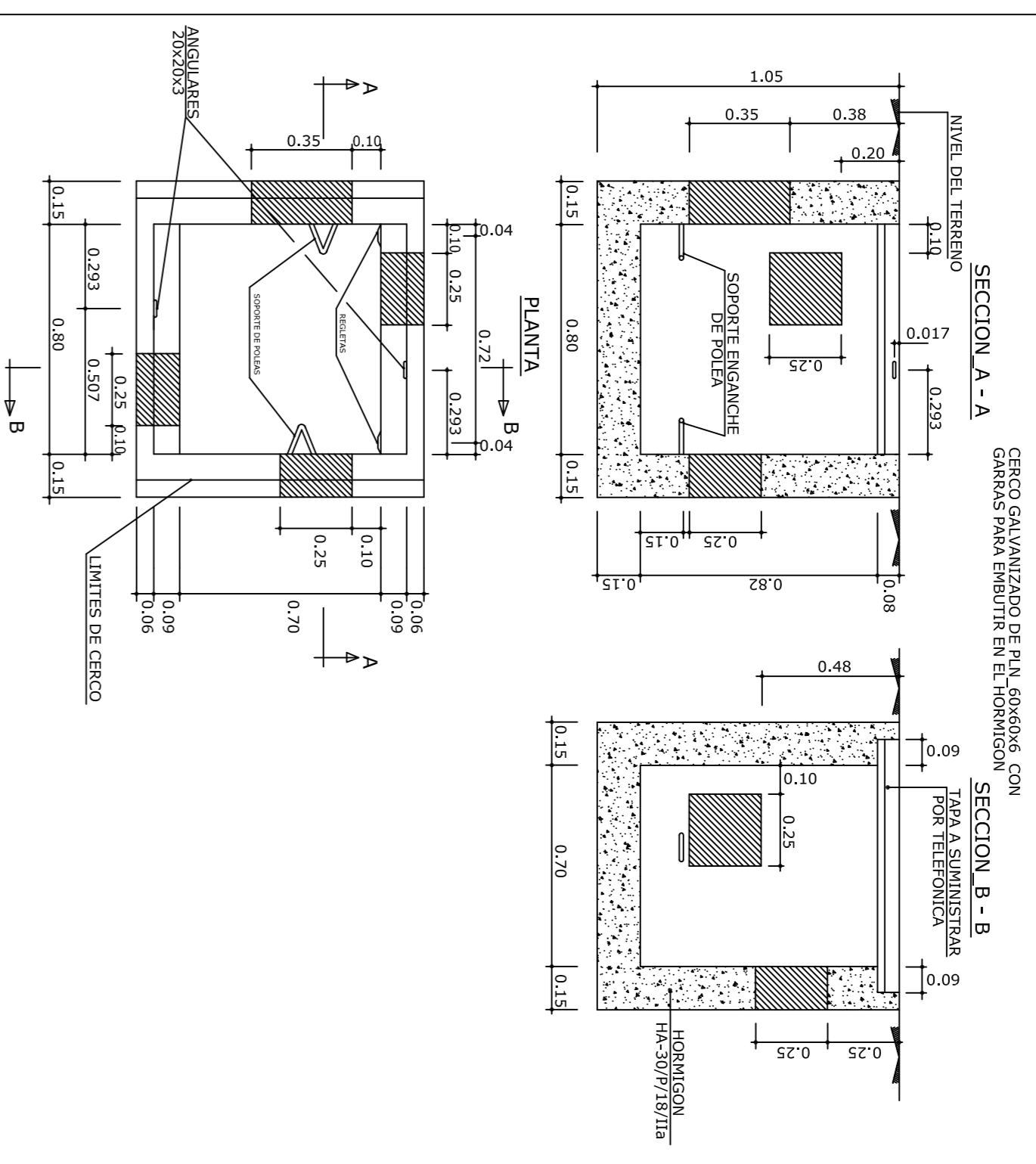


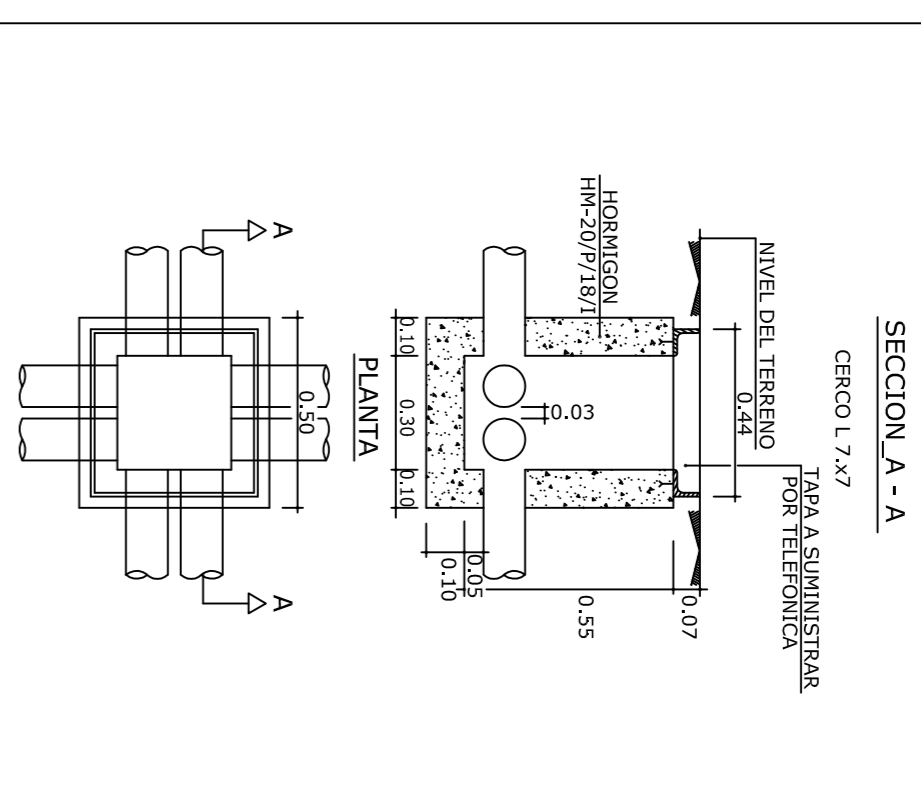
ARQUETA TIPO H DE TELEFONICA

E_1:10



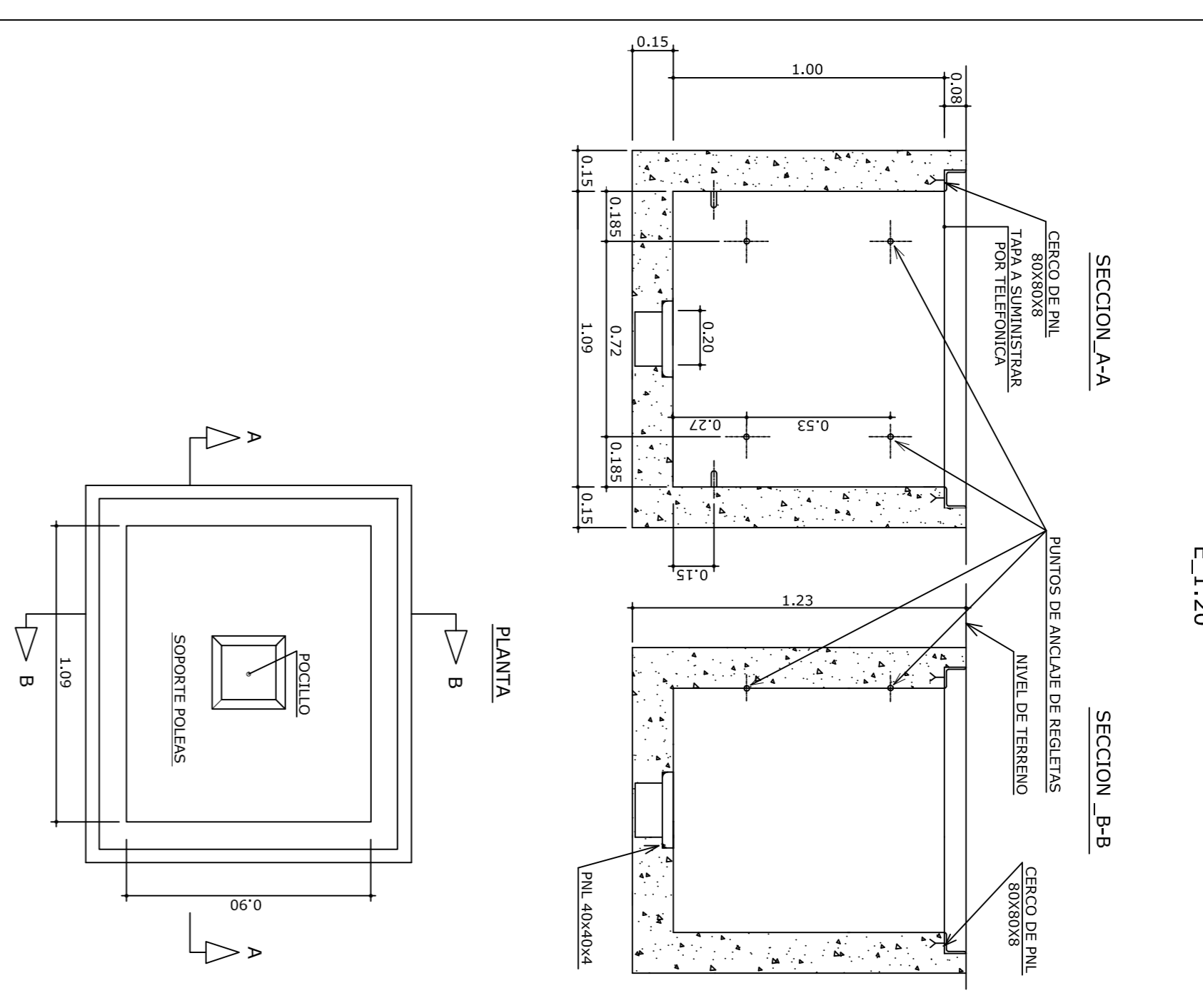
ARQUETA TIPO M DE TELEFONICA

E_1:20



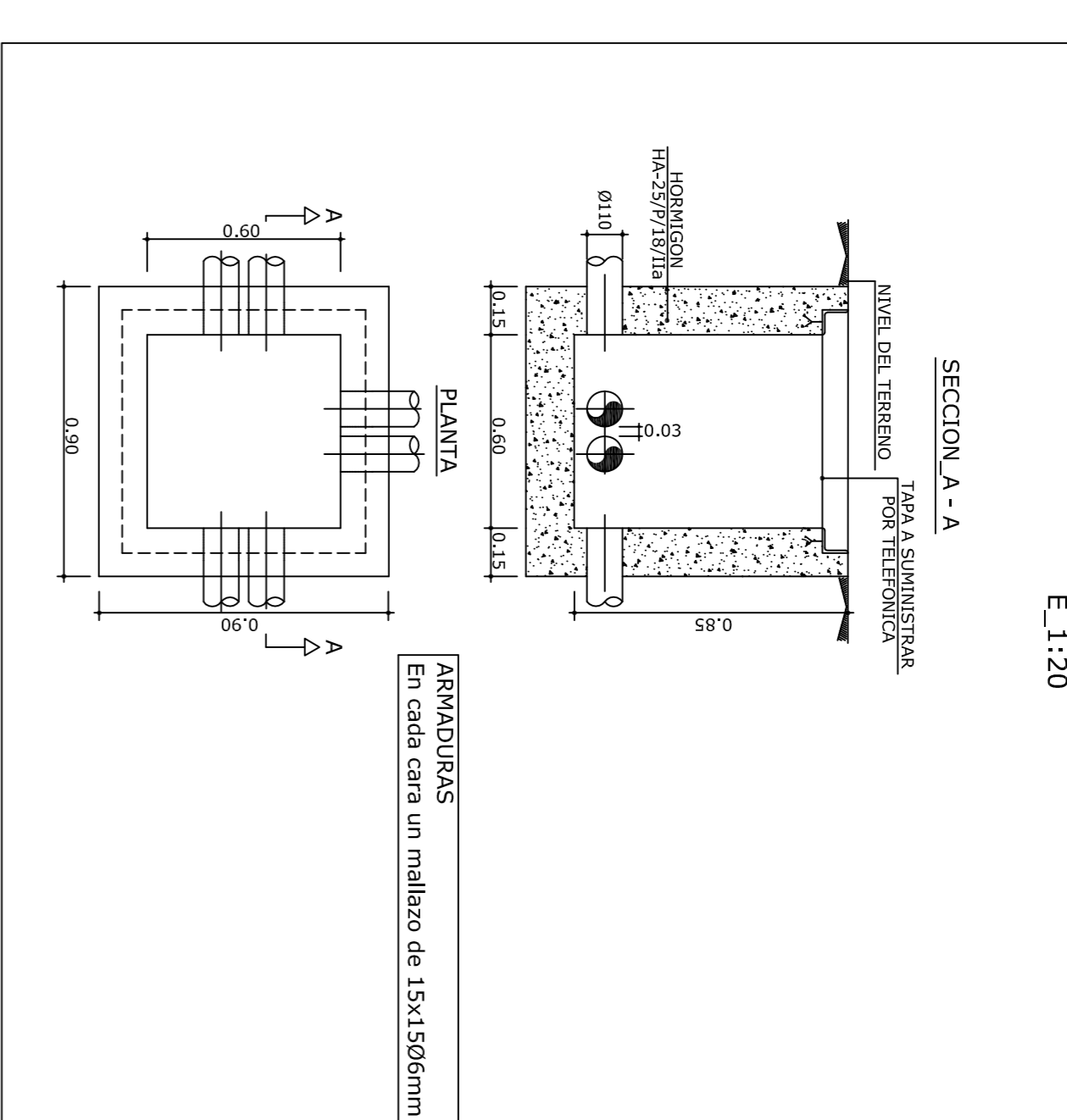
ARQUETA TIPO D DE TELEFONICA

E_1:20



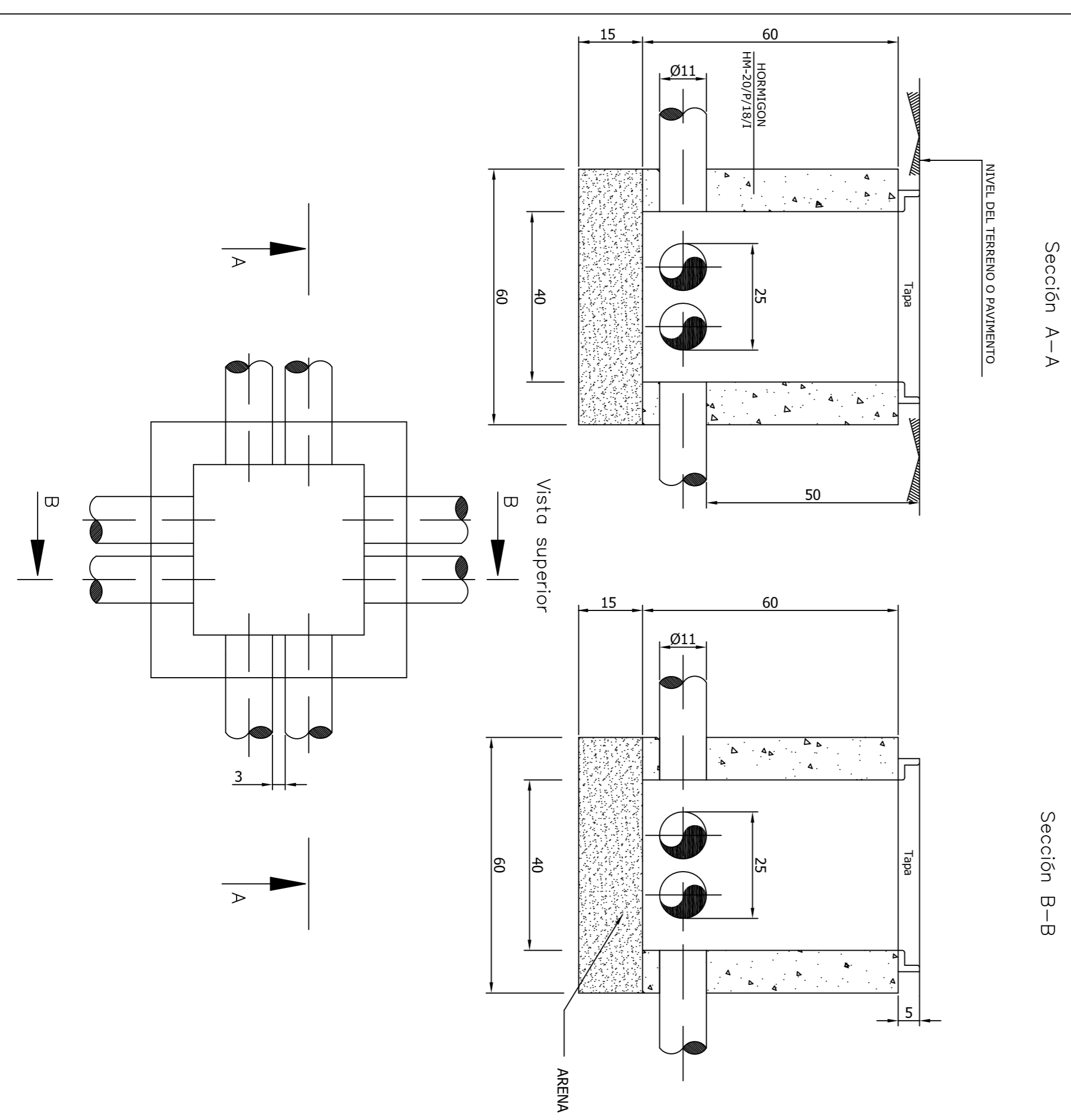
ARQUETA ONO 60x60

E_1:20



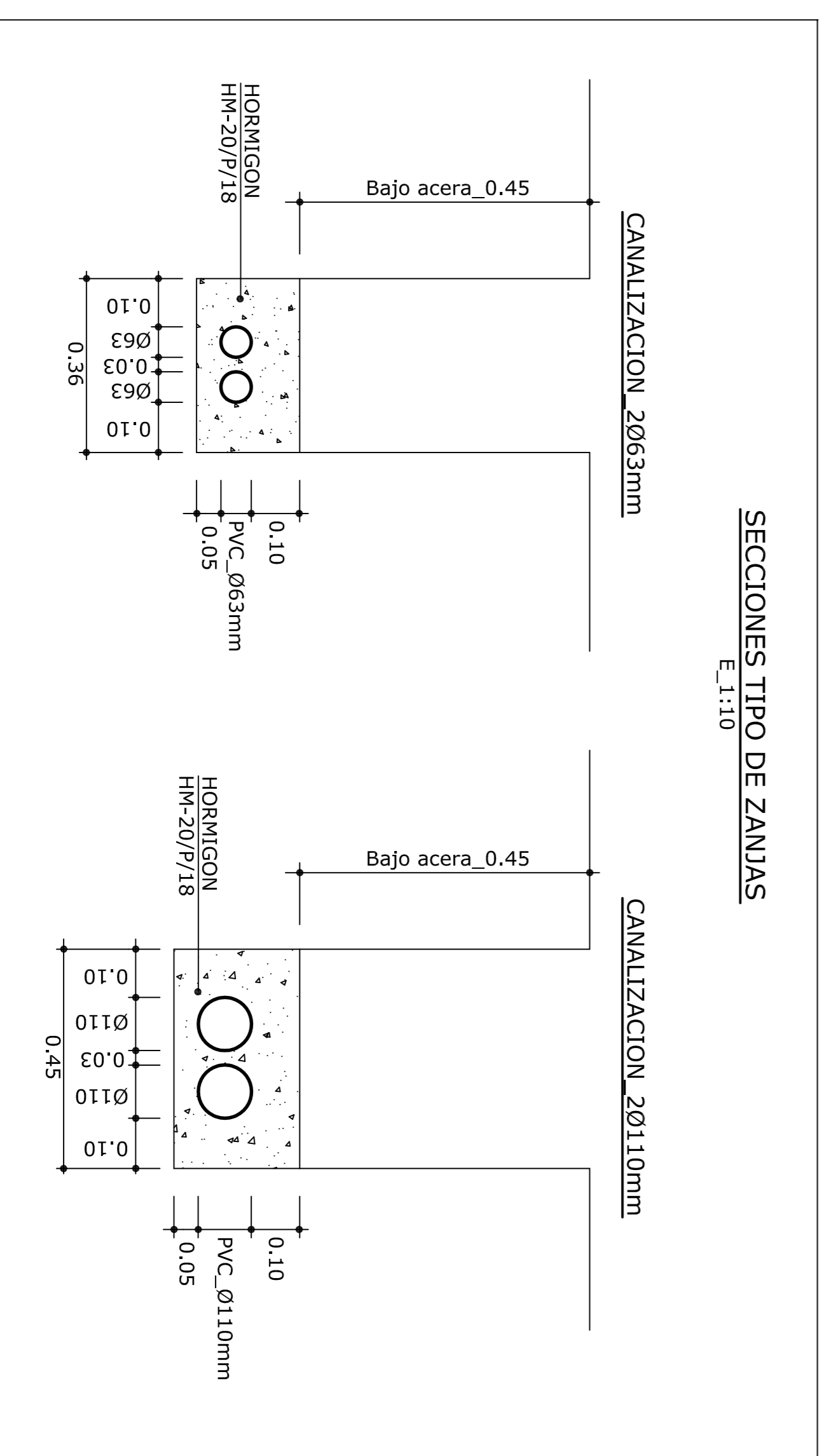
ARQUETA ONO 40x40

E_1:10



SECCIONES TIPO DE ZANJAS

E_1:10



PROYECTO DE RENOVACION PARCIAL DE INFRAESTRUCTURAS DE LAS CALLES LA ESTACION Y EL CID, EN MIRANDA DE EBRO

N. 2009/11

DESIGNACION: Red de telecomunicaciones. Secciones tipo. Arquetas.

PROYECTOR: AVANZAMIENTO DE MIRANDA DE EBRO

FECHA: DICIEMBRE 2009

ESCALAS: 1:10, 1:20

EL INGENIERO DE CAMINOS: JUAN MIGUEL NUZ Y NUZ DE AZUA

Colegio: N. 5884