



Ayuntamiento de  Miranda de Ebro

GUÍA

PARA RECICLAR CORRECTAMENTE




TU COLABORACIÓN ES IMPRESINDIBLE PARA CUIDAR EL MEDIO AMBIENTE

Todos nosotros somos cada vez más conscientes de la importancia que tiene el reciclaje en el cuidado de nuestro medio ambiente.

Cada uno de nosotros podemos colaborar diariamente, desde nuestras propias casas, separando los envases y depositándolos después en su contenedor correspondiente.

Así participaremos en el reciclaje de los envases y en el cuidado del medio ambiente.

Para ello, es imprescindible tu colaboración en todo el proceso.

A vibrant, lush green forest scene featuring a multi-tiered waterfall cascading over moss-covered rocks. The water is clear and bright, creating a sense of freshness and natural beauty. The surrounding trees and foliage are dense and verdant, with sunlight filtering through the canopy. The overall atmosphere is serene and eco-friendly, serving as a backdrop for text about recycling and environmental care.

Cuando llevamos los residuos a los contenedores, debemos asegurarnos de que depositamos todos los envases en su contenedor correspondiente.

Si los mezclamos echamos a perder el esfuerzo de todos. Porque cada vez que un residuo acaba en el contenedor equivocado, el proceso de reciclaje se interrumpe.

Por eso, en esta guía te explicamos cómo puedes separar los diferentes residuos de envases para reciclar y dónde debes depositarlos.

¿QUÉ ENVASES PODEMOS DEPOSITAR EN EL

BOTELLAS Y ENVASES DE PLÁSTICO



Botellas de agua



Botellas de refresco



Productos de limpieza



Bolsas de plástico de comercio

ENVASES METÁLICOS



Latas



Bandejas de aluminio



Aerosoles



Latas de conserva

ENVASES BRIK



Batidos



Leche



Zumos

RECUERDA:

Envases brik de zumos, leche, vino, batidos, caldos, gazpacho...

CONTENEDOR AMARILLO?

RECUERDA:

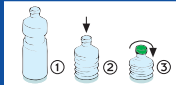
Botellas de agua, refrescos, leche, etc.
Envases de productos de limpieza.
Geles de baño, colonia y champú. Tarrinas de mantequilla y envases de yogurt. Bandejas de corcho blanco. Envoltorios de plástico (de magdalenas, galletas, etc.).
Bolsas de patatas fritas, aperitivos, golosinas.
Bolsas de plástico de comercio.

RECUERDA:

Latas de conservas (tomate, atún, sardinas, mejillones, etc.). Botes de bebidas.
Bandejas de aluminio.
Aerosoles. Tapones metálicos de botellas, de frascos, etc.

SUGERENCIAS

- Si vacías los envases por completo no despedirán malos olores.
- Si los pliegas te ocuparán menos espacio.
- Puedes reutilizar las bolsas de plástico de los comercios como bolsas para depositar los envases del contenedor amarillo.



RECUERDA
EN EL
CONTENEDOR
AMARILLO



Sólo envases
de plástico, latas
y briks

ESTO ES LO QUE **NO** SE DEBE DEPOSITAR EN EL

ENVASES DE CARTÓN, PAPEL Y ENVASES DE VIDRIO



Envases y cajas de cartón



Libros y diarios



Vidrio

OBJETOS QUE NO SON ENVASES



Calzado
y ropa



Juguetes



Desechos
orgánicos



Pequeños
electrodomésticos



Pañales



Vajilla



Cubos



Cd's



VHS



Perchas

CONTENEDOR AMARILLO

SI MEZCLAS LOS
RESIDUOS
ECHAS A PERDER
EL ESFUERZO DE TODOS



RECUERDA

En el
contenedor
amarillo
no deposites:
desechos
orgánicos,
pañales,
envases de vidrio,
papel,
envases
de cartón,
libros,
diarios, etc.

SUGERENCIAS



Si la bolsa
pesa más
de la cuenta...

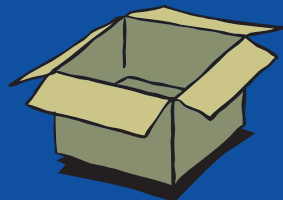
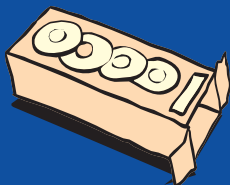


...revisa su
contenido con atención.

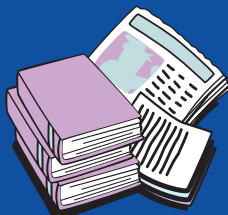
¿QUÉ ENVASES PODEMOS DEPOSITAR EN EL CONTENEDOR AZUL?



- Todos los envases de cartón y el papel que usamos se pueden reciclar. Si los depositamos en el contenedor azul, se garantiza su correcto reciclaje.
- Debemos prestar atención en el momento de separarlos en casa para llevarlos al contenedor azul.



Envases y cajas de cartón



Periódicos, libros, revistas y bolsas de papel

Envases de cartón:
cajas de galletas,
de cereales, de
zapatos, etc.

Papel usado,
periódicos, revistas,
bolsas de papel
que no nos sirvan, etc.

SUGERENCIAS

- Pliega bien los envases de cartón. Te ocuparán menos espacio y será más fácil introducirlos en el contenedor azul.

- Si los metes en una bolsa de papel, también ésta la puedes introducir en el contenedor.



EN EL CONTENEDOR AZUL



Papel de aluminio, briks, pañales,
servilletas y pañuelos de papel
sucios, cartón y papel manchados
de grasa o aceite.

¿QUÉ ENVASES PODEMOS DEPOSITAR EN EL IGLÚ VERDE?



- Este contenedor es para envases de vidrio, ya sean botellas, frascos o tarros. Depositándolos en su interior, se hace posible su reciclaje.
- Sal de dudas y comprueba qué envases se pueden reciclar consultando el [siguiente listado](#).



Botellas de vidrio, frascos y tarros

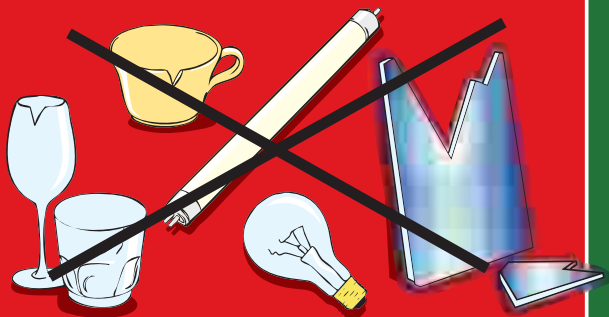
Botellas
de vidrio,
ya sean
de vino, cava,
licores, etc.

Frascos
de perfume
y colonia.

Tarros de
mermelada,
conservas
vegetales, etc.



EN EL IGLÚ VERDE



Bombillas, tubos fluorescentes,
porcelana y cerámica, cántaros,
cristal de ventanas o espejos,
vasos, copas de cristal, tapones,
corchos, etc.

¿QUÉ DEBEMOS DEPOSITAR EN EL CONTENEDOR DE RESTO?



- Todos aquellos residuos que no sean envases, o que no tengan un sistema específico de recogida en el municipio, deberán depositarse en el contenedor de resto.
- Las pilas, medicamentos, ropa, teléfonos móviles, aceites... suelen tener sistemas propios de recogida. Consulta en tu ayuntamiento el procedimiento que lleve cada uno.



Restos de comida, pañales, bombillas, cd's, juguetes rotos, cintas de video...



Restos de comida, pañales, papeles y cartón manchados de grasa o aceite, utensilios rotos como una sartén, cubiertos, etc. Juguetes rotos, cd's, cintas de video, bombillas, cristales rotos, etc.

.PUNTOS LIMPIOS*

Podemos depositar determinados residuos en los Puntos Limpios. Allí se les dará el tratamiento adecuado. Por ejemplo, podemos llevar aceite doméstico, ordenadores, frigoríficos, lavavajillas, pequeñas cantidades de escombros domésticos, etc.

* Consulta a tu Ayuntamiento

.NUEVOS USOS

 Dale una segunda vida a los envases.

Todos los envases que separamos y depositamos en los contenedores de recogida selectiva pueden tener una segunda vida. Reciclandolos, evitaremos que terminen amontonados en vertederos y ahorraremos gran cantidad de recursos naturales y energéticos.

Gracias a la colaboración de ciudadanos, administraciones y empresas, en los últimos 10 años el sistema de recogida selectiva de envases gestionado por la entidad sin ánimo de lucro Ecoembes, ha podido recuperar más de 8,9 millones de toneladas de envases, lo que equivale a un volumen de más de 650 estadios de fútbol repletos de envases que no han terminado en un vertedero.

A todos ellos se les ha podido dar una nueva vida.

RECUERDA:

El sistema de reciclaje debe empezar en casa.

Separa los envases y deposítalos en sus respectivos contenedores de recogida selectiva. El primero en notar el cambio será nuestro medio ambiente.

El aceite

El aceite también tiene cabida en el reciclaje.

Deposita el aceite usado en envase cerrado en cualquiera de los contenedores de aceite que se encuentran en:

- C/ Independencia
(Junto al puente Carlos III)
- C/ Río Ebro, 29
- C/ Ramón y Cajal
(Plaza de Abastos)
- C/ Rep. Argentina, 81
- C/ Vitoria, 27
- Supermercado Leclerc



Las pilas

Cuando agotes tus pilas, también tienen su lugar. Puedes encontrar contenedores específicos en varios comercios de la Ciudad

También dispones de puntos de recogida en:

Casa de Cultura

Centro de Salud (Cdo. de Treviño)

Centro de Mayores (C/ Almacenes)

Colegios: Los Ángeles, Anduva, Cervantes, Las Matillas, Príncipe de España, Altamira, La Charca, Real Aquende.

Institutos: Obarenes (C/ Francia) y Fray Pedro

